

XLVII CIRCUITO DE ESCALANTE

ORGANIZADOR: O.D.C. Publitour

DÍA: 24 de agosto de 2011

LOCALIDAD: Escalante

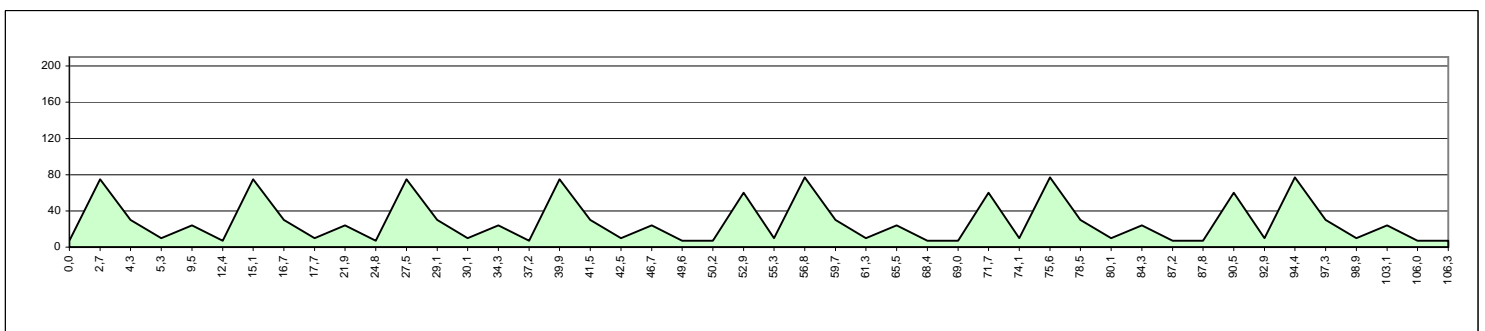
HORA: 16:00

CATEGORÍA: Elite-Sub 23

KMS.: 106,3

RUTOMETRO - ALTIMETRO

Recorrido	Carretera	Kms			Alt.	Medias - Km/h		
		Rec.	Por Rec.	Tramo		38	40	42
ESCALANTE - SALIDA	CA-460	0,0	106,3	0,0	7	16:00:00	16:00:00	16:00:00
Alto del Portillo	CA-460	2,7	103,6	2,7	75	16:01:35	16:01:30	16:01:26
Castillo - Giro Dcha.	CA-147	4,3	102,0	1,6	30	16:08:13	16:07:48	16:07:26
Rotonda Dcha. hacia Argoños	CA-141	5,3	101,0	1,0	10	16:12:47	16:12:09	16:11:34
Argoños - Giro Dcha.	CA-148	9,5	96,8	4,2	24	16:17:03	16:16:12	16:15:26
Escalante - Giro Dcha.	CA-460	12,4	93,9	2,9	7	16:19:35	16:18:36	16:17:43
Alto del Portillo	CA-460	15,1	91,2	2,7	75	16:21:09	16:20:06	16:19:09
Castillo - Giro Dcha.	CA-147	16,7	89,6	1,6	30	16:27:47	16:26:24	16:25:09
Rotonda Dcha. hacia Argoños	CA-141	17,7	88,6	1,0	10	16:32:22	16:30:45	16:29:17
Argoños - Giro Dcha.	CA-148	21,9	84,4	4,2	24	16:36:38	16:34:48	16:33:09
Escalante - Giro Dcha.	CA-460	24,8	81,5	2,9	7	16:39:09	16:37:12	16:35:26
Alto del Portillo	CA-460	27,5	78,8	2,7	75	16:40:44	16:38:42	16:36:51
Castillo - Giro Dcha.	CA-147	29,1	77,2	1,6	30	16:47:22	16:45:00	16:42:51
Rotonda Dcha. hacia Argoños	CA-141	30,1	76,2	1,0	10	16:51:57	16:49:21	16:47:00
Argoños - Giro Dcha.	CA-148	34,3	72,0	4,2	24	16:52:54	16:50:15	16:47:51
Escalante - Giro Dcha.	CA-460	37,2	69,1	2,9	7	16:57:09	16:54:18	16:51:43
Alto del Portillo	CA-460	39,9	66,4	2,7	75	17:00:57	16:57:54	16:55:09
Castillo - Giro Dcha.	CA-147	41,5	64,8	1,6	30	17:03:19	17:00:09	16:57:17
Rotonda Dcha. hacia Argoños	CA-141	42,5	63,8	1,0	10	17:07:54	17:04:30	17:01:26
Argoños - Giro Dcha.	CA-148	46,7	59,6	4,2	24	17:10:25	17:06:54	17:03:43
Escalante - Giro Dcha.	CA-460	49,6	56,7	2,9	7	17:17:03	17:13:12	17:09:43
Escalante - Giro Izda	CA-461	50,2	56,1	0,6	7	17:21:38	17:17:33	17:13:51
Alto del Alvareo	CA-461	52,9	53,4	2,7	60	17:22:35	17:18:27	17:14:43
San Mames - Giro Dcha.	CA-147	55,3	51,0	2,4	10	17:26:51	17:22:30	17:18:34
Alto de San Mames	CA-147	56,8	49,5	1,5	77	17:30:38	17:26:06	17:22:00
Castillo - Recto	CA-147	59,7	46,6	2,9	30	17:33:00	17:28:21	17:24:09
Rotonda Dcha. hacia Argoños	CA-141	61,3	45,0	1,6	10	17:37:35	17:32:42	17:28:17
Argoños - Giro Dcha.	CA-148	65,5	40,8	4,2	24	17:40:06	17:35:06	17:30:34
Escalante - Giro Dcha.	CA-460	68,4	37,9	2,9	7	17:46:44	17:41:24	17:36:34
Escalante - Giro Izda	CA-461	69,0	37,3	0,6	7	17:51:19	17:45:45	17:40:43
Alto del Alvareo	CA-461	71,7	34,6	2,7	60	17:52:16	17:46:39	17:41:34
San Mames - Giro Dcha.	CA-147	74,1	32,2	2,4	10	17:56:32	17:50:42	17:45:26
Alto de San Mames	CA-147	75,6	30,7	1,5	77	18:00:19	17:54:18	17:48:51
Castillo - Recto	CA-147	78,5	27,8	2,9	30	18:02:41	17:56:33	17:51:00
Rotonda Dcha. hacia Argoños	CA-141	80,1	26,2	1,6	10	18:07:16	18:00:54	17:55:09
Argoños - Giro Dcha.	CA-148	84,3	22,0	4,2	24	18:09:47	18:03:18	17:57:26
Escalante - Giro Dcha.	CA-460	87,2	19,1	2,9	7	18:16:25	18:09:36	18:03:26
Escalante - Giro Izda	CA-461	87,8	18,5	0,6	7	18:21:00	18:13:57	18:07:34
Alto del Alvareo	CA-461	90,5	15,8	2,7	60	18:21:28	18:14:24	18:08:00
San Mames - Giro Dcha.	CA-147	92,9	13,4	2,4	10	18:21:28	18:14:24	18:08:00
Alto de San Mames	CA-147	94,4	11,9	1,5	77	18:21:28	18:14:24	18:08:00
Castillo - Recto	CA-147	97,3	9,0	2,9	30	18:21:28	18:14:24	18:08:00
Rotonda Dcha. hacia Argoños	CA-141	98,9	7,4	1,6	10	18:21:28	18:14:24	18:08:00
Argoños - Giro Dcha.	CA-148	103,1	3,2	4,2	24	18:21:28	18:14:24	18:08:00
Escalante - Giro Dcha.	CA-460	106,0	0,3	2,9	7	18:21:28	18:14:24	18:08:00
ESCALANTE - META	CA-460	106,3	0,0	0,3	7	18:21:28	18:14:24	18:08:00





REAL FEDERACIÓN ESPAÑOLA DE CICLISMO



FEDERACIÓN CÁNTABRA DE CICLISMO

RUTOMETRO

Nombre de la prueba: XLVII CIRCUITO DE ESCALANTE		
Fecha: 24 de agosto de 2011	Categoría: Elite – Sub 23	Carácter: Autonómica
Club organizador: O.D.C. Publitour		Licencia: G39344353
Lugar: Escalante	Kilómetros: 106,3	Hora: 16:00



RECORRIDO: ESCALANTE, ALTO DEL PORTILLO, CASTILLO (ROTONDA GIRO DERECHA), ARGOÑOS, ESCALANTE (4 VUELTAS A ESTE CIRCUITO) ...

ESCALANTE, ALTO DEL ALVAREO, SAN MAMES DE MERUELO, CASTILLO (ROTONDA GIRO DERECHA), ARGOÑOS, ESCALANTE (3 VUELTAS A ESTE CIRCUITO)